

Prospekt  
online auf  
[www.sprinz.eu](http://www.sprinz.eu)

Kollektion 2023

Interieur



# Inhalt

- 4** Maßgeschneiderte Glas-Produkte
- 6** Glastüren Motivwelt
- 8** Glastüren Verarbeitungsarten
- 10** Überblick unserer Motive
  - 10 Transluzente Weißtöne
  - 12 Farben im keramischen Digitaldruck
  - 14 Neuheiten
  - 16 Motive Glastüren
- 36** Pendeltür mit Beschlag Swing Prime
- 38** Schiebetürsysteme
  - 40 Motion 100
  - 41 Motion 200 Plus
  - 42 Motion 400
  - 43 Motion 700 Plus
  - 44 Motion 800
  - 45 Motion 1000
  - 46 Motion 1200
  - 47 Motion 1300
- 48** Ganzglasanlagen
  - 50 Windfanganlagen
  - 51 Aluzarge 100
  - 52 Aluzarge 200 Magnet
- 54** Zubehör
  - 55 Schlosskasten & Drücker
  - 56 Griffmuscheln & Stoßgriffe
  - 58 Bänder & Accessoires
  - 60 Keramischer Druck auf Glas
- 62** Allgemeine Informationen

Über 135 Jahre Qualität „Made in Germany“

Maßgeschneiderte Sonderlösungen

Große Auswahl an Farben und Motiven

Persönliche Beratung durch unsere Spezialisten

über  
135 Jahre  
MADE IN  
GERMANY

3 Jahre  
SPRINZ  
Qualitätsgarantie

# Maßgeschneiderte Glas-Produkte

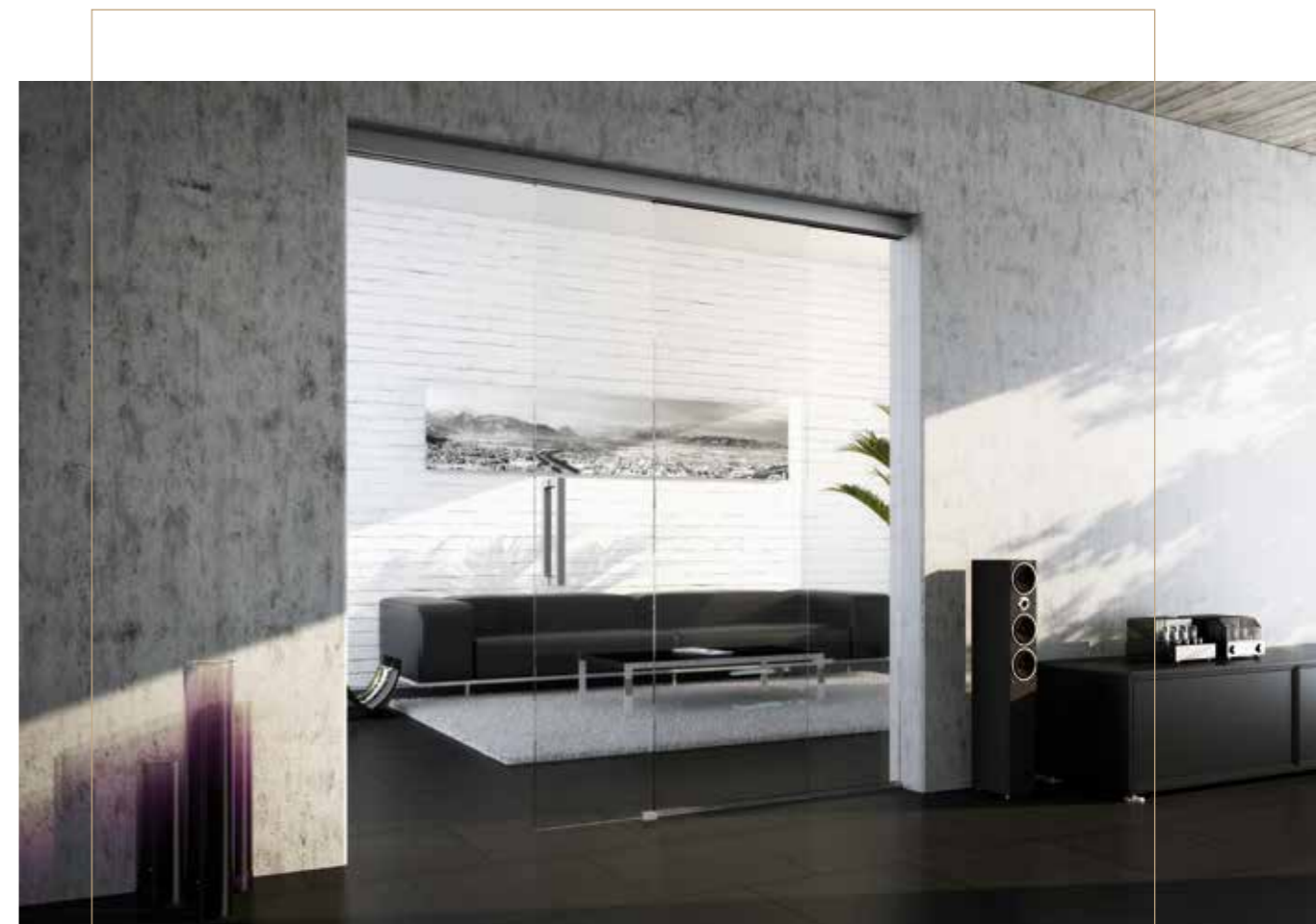
## FÜR IHR INTERIEUR

Harmonische Wohnräume zu schaffen macht Spaß und bringt frischen Wind in die eigenen vier Wände.

Natürliches Licht ist ein wichtiger Faktor für unsere Entwicklung und Gesundheit. Glas ermöglicht es, Licht zu steuern und in unserem Sinne zu nutzen. Es hellt Räume auf, lädt zum Betreten ein. Glastüren gliedern ohne zu trennen. Sie lassen Räume freundlicher wirken.

Auf den folgenden Seiten zeigen wir Ihnen exklusive Echtglastüren aus hochwertigem Sicherheitsglas und geben Ihnen Gestaltungsimpulse für Ihr Zuhause – vom Eingangsbereich über die Küche, Schlaf- und Kinderzimmer bis hin zum Büro.

Einsatzbeispiele unserer Produkte sind Private Home, Objektbereich, Hotellerie, Gastronomie, Wellness, Kureinrichtungen, Krankenhäuser, Schulen, Verwaltung, öffentliche Einrichtungen, u.v.m.



**Maßanfertigung & Sonderlösung**  
Wir fertigen nach Kundenwunschvorgabe und technischen Möglichkeiten



**Qualitätsprodukt**  
Hohe Qualität in Design, Material und Produktion



**Langlebig**  
Durch die hohe Qualität sind die Produkte langlebig und ein Beitrag zur Nachhaltigkeit



**Keramischer Digital- und Siebdruck**  
Ins Glas eingebrannte Farben sorgen für dauerhafte Qualität



**Gestaltung nach persönlichen Wünschen**  
Vielseitige Gestaltungsmöglichkeiten mit z.B. Logos, Beschlägen und Oberflächen

## GLÄSER VON SPRINZ MIT SCHÖNSTEN MOTIVEN

Im SPRINZ Interieur gestalten Sie Gläser mit Ihren Lieblingsmotiven. Ob Drehtür, Schiebetür, Pendeltür, Ganzglasanlagen oder Lichtausschnitt: Wir bieten für individuelle Wünsche die passende Lösung! Entdecken Sie auf den folgenden Seiten unsere Motivvielfalt oder stöbern Sie direkt auf unserer Webseite in der Bildergalerie.

Alle Motive erhalten Sie neben unseren Standardfarben auch in vielen anderen Keramikfarben, damit Ihre Glastür perfekt zu Ihrer Inneneinrichtung passt.



Drehtür in Zarge mit Schlosskasten und Türgriff  
Motiv Gotthard in mattschwarz



Schiebetür Vorwandmontage mit Griffmuschel  
Motiv Gotthard in mattschwarz



2-flg. Pendeltüranlage ohne Zarge mit Stoßgriffpaaren  
Motiv Gotthard in mattschwarz

Alle unsere Motive können auf  
Schiebetüren, Drehtüren, Pendeltüren  
und Ganzglasanlagen gedruckt werden.

GLÄSER UND TÜREN

# Motivwelt

Motive online  
entdecken





## PREMIUMTÜREN

Die Premiümtür verbindet den ein- oder mehrfarbigen keramischen Siebdruck und Rillenschliff. Das Ergebnis ist eine besonders brillante Optik, da sich das Licht individuell und harmonisch in der Rille bricht. Es kann individuell ein Siebdruckmotiv mit einem Rillenschliffmotiv zu einer Premiümtür kombiniert werden. Auf Wunsch wird, je nach technischer Machbarkeit, eine Premiümtür nur mit Siebdruck oder nur mit Rillenschliff geliefert.



## KERAMISCHER DIGITAL- UND SIEBDRUCK

Beim keramischen Druckverfahren wird das Motiv in ein Glaselement eingebrannt. Die Farben sind sehr widerstandsfähig gegen Sonneneinstrahlung, Feuchtigkeit und Heizungswärme und haben den unschlagbaren Vorteil, dass organische Flecken mühelos entfernbar sind.

Ganzglastüren bleiben häufig über mehrere Jahrzehnte im eingebauten Zustand und müssen als Gebrauchsgegenstand viel aushalten.

Um die Ausdrucksstärke der Motive mit unserer Keramikfarbe noch weiter zu verstärken, kann häufig beim Basisglas zwischen Klarglas und Weißglas gewählt werden. Bei Klarglas behält das Glas seinen charakteristischen Grüntisch im Glas, welcher beim Weißglas deutlich erkennbar reduziert ist.



## RILLEN SCHLIFF

Dekore aus Rillenschliff verleihen unseren Türen einen ganz eigenen, unverwechselbaren Charakter. Als Rille wird eine Fräsung bezeichnet, die in die Oberfläche des Glases eingearbeitet wird und eine besondere Lichtbrechung hervorruft. Alle unsere Rillenschliff-Designs fertigen wir in zwei Standards: Entweder wird eine matte Rille auf Klarglas oder eine polierte Rille auf eine ganzflächig matte Tür eingefräst. So bleibt die Designharmonie bei den Türmotiven erhalten, wenn beispielsweise eine Tür mit viel Licht- und Sichtdurchlässigkeit in die Küche und eine andere Tür mit weniger Durchsichtigkeit ins Wohnzimmer führen soll.



## INDUSTRIAL STYLE

Vielfach eingesetztes Glas und Metall lassen Räume großzügig erscheinen – und das hochwertig, langlebig und nachhaltig. Der Industrial Style erinnert an Fabrikhallen und alte Werkstätten, die in Ateliers und Wohnräume umgestaltet sind. SPRINZ liefert perfekt aufeinander abgestimmte Einrichtungskonzepte: schlicht, weiträumig, mit Akzenten in Schwarz. Alle Beschläge sind schwarz matt und damit farbtechnisch abgestimmt zum Türenmotiv.

Sollten Ihre Glastüren eher Ihren Weißlack Holztüren farblich entsprechen, so erhalten Sie die Glastürmotive auch mit der eingebrannten Keramikfarbe Weiß und den dazu passenden Beschlägen.

# TRANSLUZENTE WEISSTÖNE

Jedes unserer Siebdruckmotive können Sie in den Mattierungen mattweiß, milchweiß oder diamantweiß erhalten.

Wir empfehlen mattweiß, wenn die Räumlichkeit viel Licht erhalten soll, milchweiß für Räume, die deutlich weniger Blickdurchsichtig sein sollen und diamantweiß, wenn Räume eine hohe Privatsphäre voraussetzen (Badezimmer).



## Ravensburg

Ganzflächige Mattierung mit eingebrannter Keramikfarbe. Wahlweise in mattweiß, milchweiß oder diamantweiß. Basisglas Klarglas oder Weißglas.



Mattweiß



Milchweiß



Diamantweiß

# FARBEN IM KERAMISCHEN DIGITALDRUCK

Unsere Digitaldruckmotive sind in den Standardfarben mattschwarz, weiß, ähnlich Edelstahl und graphitgrau wählbar. SPRINZ mattschwarz ist der Oberfläche unserer schwarzen Beschläge angepasst, weiß empfehlen wir, um eine hohe Farbharmonie zu Weißlack-Holztüren zu erhalten; ähnlich Edelstahl passt farblich zu den Edelstahl-Türgriffen am besten und graphitgrau ist unsere neue Trendfarbe.



Weiß



ähnlich Edelstahl



Graphitgrau

Gotthard  
Keramischer Druck schwarz.

# UNSERE NEUHEITEN



## Triest Dia

Das Türenmotiv entspricht dem Weißlack-Holztürendekor mit zwei Kassettenfüllungen. Damit wird eine Harmonie zwischen Glas- und Holztür erreicht. Ganzflächig mattweiße Keramikfarbe kombiniert mit Motiv in Weiß. Das Motiv ist auch ohne ganzflächig mattweiß erhältlich.



## Udine Dia

Das Türenmotiv entspricht dem Weißlack-Holztürendekor mit einer Kassettenfüllungen. Damit wird eine Harmonie zwischen Glas- und Holztür erreicht. Ganzflächig mattweiße Keramikfarbe kombiniert mit Motiv in Weiß. Das Motiv ist auch ohne ganzflächig mattweiß erhältlich.



## Bozen

Lofttürdesign mit umlaufenden Rahmen um klaren Längsstreifen auf Schlossseite sowie 2 Querstreifen und teilflächig mattweiß.



## Yale

Lofttürdesign im Stil des Kubismus. Klassisch modern mit einem umlaufenden Rahmen und dezent feiner Linienführung. Einfarbige Keramikfarbe wählbar in schwarz, weiß, ähnl. Edelstahl oder graphitgrau auf Klarglas.

## Meran Dia

Das Türenmotiv entspricht dem vielfach verwendeten Weißlack-Holztürendekor mit drei Kassettenfüllungen. Damit wird eine Harmonie zwischen Glas- und Holztür erreicht. Ganzflächig mattweiße Keramikfarbe kombiniert mit Motiv in Weiß. Das Motiv ist auch ohne ganzflächig mattweiß erhältlich.



„Deutsche Handwerkskunst und edles Design  
verspricht langlebige Schönheit.“

# KUNDEN LIEBLINGE



**Acapulco**  
Raffiniertes Lichtspiel durch die feinen Querlinien und dem matten Streifen auf der Bandseite.



**Ardenne**  
Einfarbig eingebrannte Keramikfarbe im Siebdruckverfahren, mit 1 breiten und 4 dünnen klaren Querstreifen.



**Auxerre**  
Druck ist umgekehrt zum Motiv Ardenne, dadurch hat diese Tür deutlich mehr Transparenz.



**Avignon**  
Premiumtür in Diamantweiß - wie Acapulco aber zusätzlich mit einem Längsrellenschliff zur Motivunterstützung.



**Bologna**  
Einfarbig mit durchgehenden, unterschiedlich breiten Querlinien.



**Dublin**  
Einfarbiger Siebdruck, bei dem die Mattierung nach oben klar ausläuft.



**Frankfurt**  
Einfarbiger Siebdruck, bei dem die Mattierung nach oben und nach unten klar ausläuft.



**Linz**  
4 matte 10 mm breite Querlinien sorgen für viel Lichtdurchlass sowie Sichtbarkeit der Tür.



**Maastricht**  
Einfarbiges Motiv bei dem die teilweise unterbrochenen Querlinien für ein einzigartiges Lichtspiel sorgen.



**Rio**  
Ganzflächig matt mit 4 klaren 40 mm breiten Querlinien, passend zu vielen Holztürdekoren.



Passend zur Drehtüre  
SK09-148 - Edelstahl



SK05-148 - Edelstahl



**Belfort**  
Klassisches Glastürmotiv mit 4 klaren Querlinien, hier in milchweiß auf Klarglas.

# STREIFEN OPTIK

„Premium-Qualität, Tradition und Nachhaltigkeit –  
dafür steht SPRINZ.“

**Premium-Qualität heißt beste Oberflächen-  
mattierung mit 5 Jahre Herstellergarantie.  
Nachhaltigkeit heißt langlebiges deutsches  
Basisglas, in Ravensburg veredelt.**

In Verantwortung der Tradition. Wer, wie wir,  
seit über 135 Jahre Glas veredelt, der weiß,  
hohen Ansprüchen gerecht zu werden. Das  
Qualitätsniveau erarbeitet man sich, je länger  
und intensiver man sich mit dem Werkstoff  
Glas auseinandersetzt. Durch Forschung und  
Entwicklung werden Produktionsprozesse  
perfektioniert. Und das über viele Genera-  
tionen hinweg. Der Kauf hochwertiger Ganz-  
glas-Bauelemente ist und bleibt Vertrauens-  
sache. Vertrauen in Nachhaltigkeit und Qua-  
lität, die dauerhaft ihren Namen verdient.  
Denn SPRINZ Produkte sollen über viele Jahre  
Freude bereiten.



## Villingen Dia

Rillenschliff-Tür mit 10 mm polierter  
V-Rille auf ganzflächigem Siebdruck  
mattweiß.



## Aachen

Premiumtür in Klarglas mit  
zweifarbigen Siebdruck und  
V-Rillenschliff 10 mm in transluzent  
schwarz 1 und transluzent schwarz 3.



## Derby

Siebdruckmotiv mit 5 breiten  
durchgängigen Querstreifen.



## Herzogenaurach

Einfarbig ganzflächig matt mit  
3 klaren Längsstreifen auf der  
Schlosseite.



## Kos Dia

Rillenschliff-Tür mit 20 mm polierter  
Offcenter-Rille auf ganzflächigem  
Siebdruck mattweiß.



## Königstein Dia

Rillenschliff-Tür mit 12 mm  
polierter V-Rille auf ganzflächigem  
Siebdruck mattweiß.



## León

Einfarbig mit durchgehenden  
Längslinien.



## Luzern

Klare Tür mit 2 matten Längsstreifen  
auf der Schlosseite, für viel Licht-  
durchlässigkeit.



## Mainz Dia

Die 4 polierten Querrillen sorgen  
für attraktive Lichtbrechung bei  
ganzflächig matter Oberfläche.



## Weißensstadt

Siebdruck-Tür mit dreifarbigem  
Siebdruck in mattweiß, milchweiß  
und diamantweiß, getrennt durch  
klare Streifen.

„Ein außergewöhnliches Farb- und Lichtspiel -  
denn Individualität gewinnt.“

# SCHWUNG INS HAUS



**La Coruna**  
Premiumtür mit zweifarbigem Siebdruck und konkavem Rillenschliff 20 mm poliert, Hauptfläche transluzent schwarz 2 und mattweiß.



**Melbourne**  
Premiumtür in Weißglas mit zweifarbigem Siebdruck und V-Rillenschliff 10 mm poliert, mattweiß und milchweiß.



**Saragossa**  
Einfarbiger geschwungener Siebdruck mit klaren Bereichen.



**Valencia**  
Premiumtür in Klarglas mit zweifarbigem Siebdruck und konkavem Rillenschliff 20 mm poliert, Hauptfläche transluzent schwarz 3 und mattweiß.



**Vigo**  
Zweifarbiges Siebdruck transluzent schwarz 3 und mattweiß mit klarem Bereich.



**Essen**  
Zweifarbige Tür, Schrift in eisengrau auf ganzflächig mattweiß.



**Zermatt**  
Zweifarbig, Schrift in eisengrau auf ganzflächig milchweiß.



**Monte Carlo Dia**  
Rillenschliff-Tür mit 10 mm polierter V-Rille auf ganzflächigem Siebdruck mattweiß.

# STILVOLL AUSGESPART

„Exklusive Designs mit moderner Eleganz  
und dem gewissen Etwas: Das ist SPRINZ.“



**Augsburg**  
Dieses einfarbige Motiv zeichnet sich durch das klare Sichtfeld im oberen Bereich aus.



**Chicago**  
Viele kleine klare Quadrate sorgen bei diesem einfarbigen Motiv für ein besonderes Lichtspiel.



**Düsseldorf Dia**  
Rillenschliff-Tür mit 20 mm polierter Offcenter-Rille auf ganzflächigem Siebdruck mattweiß.



**Freiburg Dia**  
Rillenschliff-Tür mit 8 mm polierter V-Rille auf ganzflächigem Siebdruck mattweiß.



**Malta**  
Einfarbiger Siebdruck mit klaren Wellenlinien.



**Manchester**  
Einfarbiger Siebdruck mit klaren Linien-Karos, Motiv in den Karos ähnlich Pave.



**Montreal Dia**  
Rillenschliff-Tür mit 10 mm polierter V-Rille auf ganzflächigem Siebdruck mattweiß.



**Nottingham**  
Viele kleine klare Punkte geben der einfarbig matten Tür ihren einzigartigen Charakter.



**Riga**  
Zweifarbiger Siebdruck mattweiß, Struktur transluzent schwarz 2.



**Sofia**  
Ganzflächig einfarbig matt mit einem umlaufend klaren Rand.



**Vancouver Dia**  
Rillenschliff-Tür mit polierter V-Rille auf ganzflächigem Siebdruck mattweiß.

Passende Beschläge zur Drehtüre  
SK09-148 - Edelstahl



SK01-134 - Mattnickel / Edelstahl / Chrom



SK01-133 - Mattchrom / Chrom



# VIELFÄLTIG ANDERS



**Bari**  
Einfarbiger Siebdruck mit klarem Segmentbogen und Querlinien.



**Calgary**  
Einfarbiges Netzmotiv im modernen Design, mit viel Lichtdurchlässigkeit.



**Dubai**  
Einfarbiger Siebdruck, Längslinien mit matten Teilbereich.



**Florenz**  
Einfarbig matten Segmentbogen auf Schlossseite.



**Kronberg**  
Einfarbige Längslinien zu beiden Seiten zunehmend klar.



**Lancaster**  
Einfarbiges Motiv, die teilweise unterbrochenen Längslinien sorgen für ein einzigartiges Lichtspiel.



**Montreux**  
Einfarbig geschwungene weiche Linien.



**Santa Clara**  
Leicht geschwungene matte Linienführung sorgt für mehr Transparenz.



**San Sebastian**  
Premiumtür in Mattweiß - wie Santa Clara mit zusätzlich designunterstützendem Rillenschliff. Elegant und individuell.



**Southampton**  
Einfarbiges Motiv mit geschwungenen Längslinien.



**Villefort**  
Zweifarbiger Siebdruckmotiv in mattweiß und milchweiß im raffinierten Längsliendesign.



**Ottawa**  
Moderne Formgebung ohne Übertreibung. Einfarbig mit klaren, weichen Linienführungen.

# KARIERT VERZIERT

„Gemeinsam ist ein zeitlos schönes Design, das ein besonderes Lebensgefühl zum Ausdruck bringt. Eine große Portion Liebe zum Detail und ein stets edler Ausdruck verleihen allen Modellen einen unverwechselbaren Charme.“



**Kopenhagen**  
Klare Karos auf einfarbig mattem Hintergrund.



**Las Vegas**  
Einfarbiges, spiegelbildlich geteiltes Designmotiv im Siebdruck.



**Offenbach**  
Siebdruck-Tür in Klarglas mit zweifarbigen Siebdruck, Friese in mattweiß und Karos ähnlich Edelstahl.



**Pisa**  
Siebdruck-Tür, Friese und Quadrate in mattweiß unterbrochen durch klare Linien.



**Tokyo**  
Einfarbiges Siebdruckmotiv, 3 matte Kassetten mit Zierstrach.

## Passende Beschläge für Drehtüren



**SK05-148**  
Edelstahl



**SK05-127**  
Edelstahl



**SK02-155**  
Mattnickel / Chrom /  
Edelstahl



**SK09-128**  
Mattnickel / Chrom /  
Edelstahl

**Palma**  
Klassische zweifarbige Siebdrucktür, bei denen die Karos in ähnlich Edelstahl zu den Beschlägen passen. Ganzflächig mattweiß.

„Modernes Design, hohe Funktionalität und hervorragende Materialien bieten besten Komfort und unterstreichen den Charakter Ihrer Inneneinrichtung.“

RAFFINIERT  
DETAILLIERT



**Albany**  
Keramischer Druck schwarz.



**Albertville**  
Keramischer Druck weiß.



**Cartania**  
Feinste weiße Linienführung auf ganzflächig mattweiß, zweifarbig, dezent und stilvoll.



**Casablanca**  
Zweifarbiger Siebdruck in mattweiß und Linien ähnlich Edelstahl.



**Delphi**  
Schwarzes Linienmotiv im Digitaldruck auf ganzflächigem Siebdruck mattweiß.



**Girona**  
Einfarbiger Digitaldruck schwarz, seitlich laufende Struktur.



**Kampen**  
Keramischer Druck schwarz mit Siebdruck ganzflächig in mattweiß.



**Kandel**  
Keramischer Druck weiß mit Siebdruck ganzflächig in mattweiß.

**Beschläge für Drehtüren**



**SK09-148**  
Mattschwarz



**SK01-166**  
Mattnickel / Chrom / Edelstahl



**TIPP:** Alle unsere Glastüren passen auch in vorhandene Zargen aus Holz und Metall.

**Cambridge**  
Keramischer Druck schwarz mit Siebdruck ganzflächig in mattweiß.

# RAFFINIERT DETAILLIERT

„Mit einer Vorliebe für das Besondere!“

**TIPP:** Schwarz und Weiß.  
Mit viel oder weniger Gesamtdurchsicht.  
Alle Türendesigns als Dreh-, Schiebe-  
oder Pendeltür erhältlich. Als Set, kombi-  
niert mit unseren geprüften Beschlägen.



**Lemgo**  
Einfach, gerade und dezent. Ein  
Türmotive für die Ewigkeit.  
Linien auf Bandseite.



**Québec**  
Linien wie bei Motiv Lemgo, Anord-  
nung mittig.



**Saargemünd**  
Zweifarbiges Motiv schwarz mit  
feinen auslaufenden Linien auf  
ganzflächig mattweiß.



**Saarlouis**  
Zweifarbiges Motiv weiß mit  
feinen auslaufenden Linien auf  
ganzflächig mattweiß.



**Sheffield**  
Zweifarbiges Motiv schwarz  
auslaufend auf ganzflächig  
mattweiß.



**Silverstone**  
Zweifarbiges Motiv weiß  
auslaufend auf ganzflächig  
mattweiß.



**Winchester**  
Zweifarbiges Motiv in schwarz  
auf ganzflächig mattweiß.

**Tripoli**  
Einfarbig modernes Design.



# INDUSTRIAL DESIGN



**Auxerre Schwarz**  
Keramischer Siebdruck schwarz.



**Belfort Schwarz**  
Keramischer Siebdruck transluzent schwarz 2.



**Blackburn**  
Keramischer Druck schwarz.



**Faro**  
Keramischer Druck schwarz.



**Lichtenau**  
Keramischer Druck schwarz.

**Loftdesign. Ein ganzheitliches Raumkonzept.**

Hier spielt die Farbe schwarz eine besondere Rolle. Umlaufende Rahmen, meist mit Linien oder Karos kombiniert. Auf klarem Glas oder wenn weniger Durchsicht gewünscht - ganzflächig matt. Dauerhaft geschützt durch unsere eingebrannte Keramikfarbe im Digitaldruckverfahren mit 5 Jahre Herstellergarantie.



**Linz Schwarz**  
Keramischer Siebdruck schwarz.



**Wesel**  
Keramischer Druck schwarz.

**Passende Stoßgriffe für Pendeltüren**



**Bauhaus eckig**

**Kombi**

**TIPP:** Digitaldruckmotive erhalten Sie ebenfalls in weiß, ähnl. Edelstahl oder Graphitgrau - preisgleich!



**Gotthard**  
Keramischer Druck schwarz.

# WUNSCH MOTIVE

„Fantasievolle Extravaganz. Unverkennbarer Stil und beste Qualität – entscheiden Sie sich für mehr, als nur eine Tür, entscheiden sie sich für ein Lebensgefühl.“



**TIPP:** Bildmotive, denen Feuchtigkeit oder Wärme nichts anhaben können. Für Badezimmer und Wellnessbereiche hervorragend geeignet.

**Mainau**  
Digitaldruck-Tür mit dreifarbigem Digitaldruck blau, schwarz und grün auf ganzflächigem Siebdruck mattweiß.



**Atlanta**  
Siebdruck-Tür mit zweifarbigem Siebdruck milchweiß und mattchrom.



**Bilbao**  
Rillenschliff-Tür mit 10 mm polierter V-Rille auf ganzflächigem Siebdruck mattweiß.



**Eschborn**  
Keramischer Druck schwarz mit Siebdruck ganzflächig mattweiß.



**Havana**  
Digitaldruck-Tür mit zweifarbigem Druck schwarz und grün auf Siebdruck ganzflächig mattweiß.



**La Rochelle**  
Digitaldruck-Tür mit einfarbigem Druck schwarz.



**Meißen**  
Zweifarbige Tür im klassischen Stil. Milchweiße Ornamente auf ganzflächig mattweiß.



**Paris 2**  
Zweifarbiger Digitaldruck schwarz und rot auf ganzflächigem Siebdruck mattweiß.



**Port Fairy**  
Zweifarbiger Digitaldruck schwarz und rot auf ganzflächigem Siebdruck mattweiß.



## KOMFORT IN SEINER SCHÖNSTEN FORM PENDELTÜREN

Pendeltüren sind Schwingtüren, die sowohl in den einen als auch in den anderen Raum durchschwingen. Durch eine besondere Technik lässt sich die Schließgeschwindigkeit der Tür mittels Hydraulikfunktion einstellen. Mit seinen geringen Abmessungen von 60 x 104 x 70 mm (BxHxT) bewegt das kleine Kraftpaket Swing Prime selbst große Türflügel (max. 1000 x 2500 mm) mühelos. Sie lassen sich im geöffneten Zustand feststellen und pendeln auf Wunsch wieder in die geschlossene Ausgangsposition. Pendeltüren benötigen weder einen Schlosskasten mit Türgriff, noch eine Zarge. Eingesetzt wird solch eine Tür bei Ganzglasanlagen oder immer häufiger bei Küchentüren. Hier genießt man den Vorteil, dass man keine freie Hand benötigt, um die Tür zu öffnen oder zu schließen.





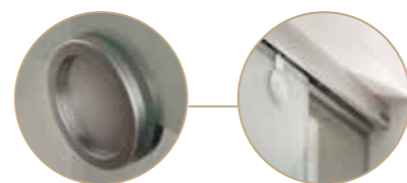
# Schiebetür- systeme





## SCHIEBETÜRSYSTEM MOTION 100

Die Motion 100 bietet perfekte Integrationsmöglichkeiten und fügt sich dank seiner modernen und schlichten Optik in jedes Umfeld ein. Das in sich ausgereifte System ist qualitativ sehr hochwertig verarbeitet. Mit nur 32 mm Profilhöhe tritt die Führungsschiene dezent in den Hintergrund. Filigrane, beidseitig flächenbündige Klemmbeschläge unterstreichen den eleganten Auftritt. Die Führungsschiene kann sowohl an der Decke bzw. im Sturz als auch vor der Wand befestigt werden.



## SCHIEBETÜRSYSTEM MOTION 200 PLUS

Das Schiebetürsystem Motion 200 Plus fügt sich in Privat- und Büroräume stilvoll ein. Die Technik macht die Gestaltung unterschiedlichster und individueller Konstruktionen möglich.

Die Laufschiene kann direkt an der Wand oder am Glaselement befestigt werden. Höchste Stabilität und Laufsicherheit in Verbindung mit einer puristischen Optik führen bei diesem edelstahlfertigten Schiebetürsystem zu einem funktionalen Design, das höchsten Ansprüchen genügt.

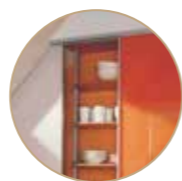




Ohne sichtbare Befestigung  
Optional mit Softstopfunktion

## SCHIEBETÜRSYSTEM MOTION 400

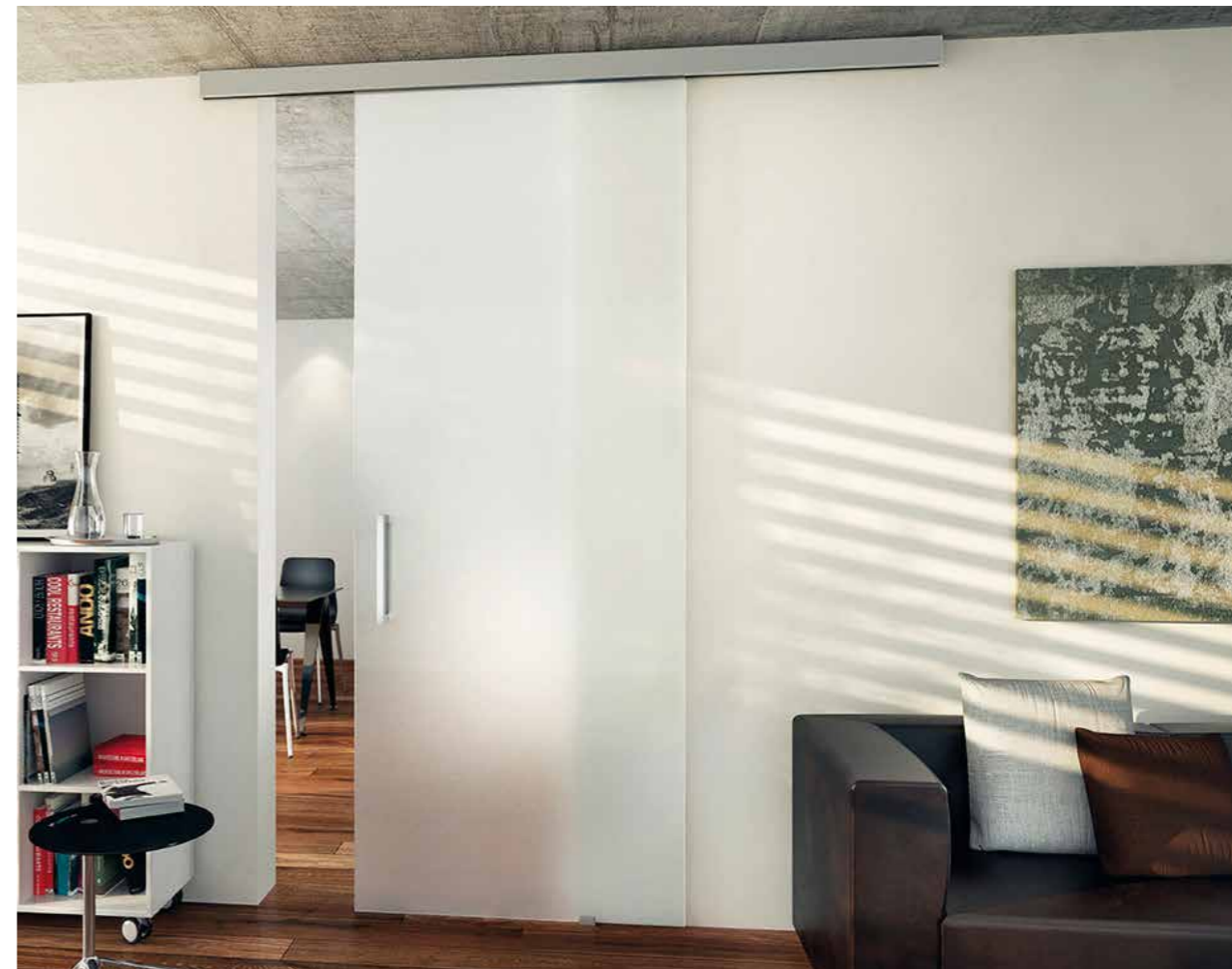
Auch schöne Dinge zeigt man hinter Glas, damit sie besser gesehen werden. Das Gleittürsystem Motion 400 schmiegt sich transparent vor Ihren Kleiderschrank oder bringt als Trennwand exquisite Optik ins Zuhause. Tageslicht ist ein wesentlicher Faktor für Entwicklung und Wohlbefinden. Glas ermöglicht es, Licht in Räume zu lassen, Licht zu steuern, Licht als Wohlfühlfaktor zu nutzen. Durch die Vielfalt der Farben im keramischen Siebdruck können Durchsicht und Helligkeitsgrad nach eigenen Wünschen gestaltet werden. Auch mit hochmodernen Einrichtungsdesigns nimmt es die Motion 400 gerne auf. Das Gleittürsystem passt sich in Beschlagoberfläche und Siebdruckfarbe bestens an. Für eine bessere Gewichtsverlagerung wird die Motion 400 auf einer Bodenrolle geführt.



## SCHIEBETÜRSYSTEM MOTION 700 PLUS

Das Allround-Genie. Höchste Variabilität für unterschiedliche Einbausituationen, Oberflächenveredelungen der Führungsschiene mit optionaler Softstopfunktion, Glasstärken und Glasgewichte, bauseits vorgegebene Schienenlängen bis hin zur selbständigen Öffnung bei Automatikturen: Unsere Motion 700 Plus ist mit viel Technik ausgestattet, ohne dass diese sichtbar ist. Selbst alle Verschraubungen werden durch Klippleisten bewusst verdeckt.





## SCHIEBETÜRSYSTEM MOTION 800

Als Raumteiler macht die Motion 800 langlebige Freude und beeindruckt durch laufuhige Leichtigkeit. Die sichtbare Technik verleiht dem Beschlag seinen Charakter. Unsere hochwertige, seidenmatt gebürstete und massive Edelstahlstange zusammen mit unserer Design-Ganzglastüre aus geprüftem Sicherheitsglas ergeben eine harmonische Einheit.



## SCHIEBETÜRSYSTEM MOTION 1000

Der entscheidende Vorteil der Motion 1000 ist die flexible Einsatzmöglichkeit. Nicht nur die klassische „vor der Wand“-Montage, sondern auch eine „Decken“- bzw. „Sturz“-Montage sind realisierbar. Ein sehr großes Gewicht von übergroßen Schiebetüren bewältigt die Motion 1000 dauerhaft ohne Probleme. Auf Wunsch kann die Schiebetüre auch mit Verbundsicherheitsglas ausgestattet und eingesetzt werden. Abgerundet wird das System mit einem Softstop, der das Glas sanft in die Parkposition einziehen lässt.



## SCHIEBETÜRSYSTEM MOTION 1200

Ganzglas-Schiebetüren nehmen in der modernen Innenarchitektur eine zunehmende Bedeutung ein. Bei dem Schiebetürsystem Motion 1200 handelt es sich um einen hochwertigen Aluminiumbeschlag, der vor der Wand montiert wird und in der Oberflächenveredelung „ähnlich Edelstahl“ und „EV1“ erhältlich ist. Die Länge der Führungsschiene beträgt 1900 mm und kann bauseits beliebig gekürzt werden. Zum Lieferumfang gehören 2 Stück Softstops, damit das Glas beim Öffnen und Schließen automatisch in die Endposition gefahren wird. Verschraubungen bleiben durch die vordere Abdeckleiste unsichtbar.

## SCHIEBETÜRSYSTEM MOTION 1300

Passend zum Trend für mehr Farbe im Wohnraum bietet Sprinz das Schiebetürsystem Motion 1300 mit schwarzen Beschlägen an. Das 8 oder 10 mm dicke Einscheiben-Sicherheitsglas wird in der Laufschiene entweder an der Wand oder Decke befestigt. Die Oberflächen der Beschläge sind in C35 schwarz eloxiert und setzen moderne Akzente.





# Ganzglasanlagen



## HÄLT KÄLTE FERN WINDFANGANLAGEN

Windfang- oder auch Ganzglasanlagen werden in Eingangsbereichen oder als Raumtrennungen eingesetzt. Sie können individuell zusammengestellt werden und bestehen aus festen Glaselementen, Türen und Oberlichtern. Aus den unterschiedlichsten Standardanlagen können Sie sich Ihren Favoriten auswählen und zum Beispiel Türengößen, Motive, Farben und Beschläge vorgeben. Profile, die zur Befestigung von den Glaselementen notwendig sind, sind vielfältig. Bei technischer Machbarkeit empfehlen wir unser Alu-Blockrahmenprofil. Die komplette Anlage wird von unseren Spezialisten genau Ihren Baugegebenheiten angepasst, sodass die Glasanlage die Funktionalität und Gestaltungsmöglichkeiten miteinander verbindet.

## VIELFÄLTIG EINSETZBAR ALUZARGE 100

Das Alu-Blockrahmenprofil ist in der Lage, unterschiedliche Glasstärken aufzunehmen und somit die individuell vorhandenen Raumgegebenheiten mit Standard-Glaslösungen auszustatten. Die Profile lassen sich direkt in eine statisch tragende Konstruktion verschrauben und können im Neubau und in einem nachträglichen Einbau montiert werden. Die Abmessungen des Profils sind so minimal, dass das Erscheinungsbild des Glaselements nicht gestört wird. Weiter können mit unseren 3-teiligen Bändern mit Anschraublasche alle Glastüren mit Normbohrungen eingesetzt werden, was die Türenkosten sinken lässt und die Montageaufwendungen minimiert. Bei Glastrennwänden, Raumteilern und Windfanganlagen besteht die Ganzglasanlage aus Türen und feststehenden Elementen. Die Attraktivität einer Ganzglasanlage zeigt sich in der Anmutung der Glastransparenz, die einen Raum hell und groß wirken lässt. Unser designorientiertes Aluprofil zeigt sich sehr dezent. In den Blockrahmen kann eine Glasdrehtüre eingesetzt werden, die den Vorteil der erhöhten Wind-, Kälte- und Schallreduktion besitzt.

STELLT EDLES GLAS IN DEN MITTELPUNKT

# Aluzarge 200 Magnet



## WANDBÜNDIG MIT MAGNET-SCHLIESSFUNKTION

Wenn die Glastür mit dem Raum verschmelzen und der Durchgang in den Hintergrund treten soll, braucht es eine flächenbündige Lösung. Mit der Aluzarge 200 Magnet von Sprinz fügt sich die Glastür bündig in die Wand ein. Das Set aus Zarge, Bändern und Griff ist filigran und dezent gestaltet. Gleichzeitig hält es das Glaselement sicher und stabil. Magnete schließen die Glastür ohne Schloss sanft und leise. Die flächenbündigen Glastüren von Sprinz lassen sich in Neubau und bei Renovierung mit einer minimalen Fuge einbauen.

Dank Magnet wird die Glastüre geräuschlos zugeedrückt und geöffnet. Die klassische Druckbewegung mit einer Türklinke entfällt. Die Griffmuschel gestalten Sie in EV1, ähnlich Edelstahl und auf Wunsch nach RAL. Die Alu-Blockzarge wird passend angeboten. Optional ist das System mit einer Griffstange erhältlich.



Magnetleiste mit  
sicherem Halt



Elegante Griffmuschel



Dezente  
Türbänder

# Zubehör



Drücker Modell 127\*  
Edelstahl matt



Drücker Modell 128  
Edelstahl matt



Drücker Modell 129  
Edelstahl matt



Drücker Modell 133  
Chrom/Mattchrom



Drücker Modell 134  
Chrom/Edelstahl



Drücker Modell 147  
EV1



Drücker Modell 148  
EV1



Drücker Modell 148  
Edelstahl matt



Drücker Modell 148  
Schwarz matt



Drücker Modell 148  
Edelstahl Drehknopf frei drehbar  
ohne Funktion



Drücker Modell 149  
Edelstahl matt



Drücker Modell 149  
EV1



Drücker Modell 155  
Chrom/Edelstahl



Drücker Modell 166  
Chrom/Edelstahl



Vogue SK01



Vogue SK02



Vogue SK09



Vogue SK05



Vogue SK07



Vogue SK11



## FÜR JEDE SITUATION ANPASSBAR

## ZUBEHÖR

Eine wichtige Regel heißt: „Kaufe die Beschläge von dem Hersteller, wo das Glas gekauft wird.“ SPRINZ garantiert, dass unsere Beschläge zusammen mit dem Glaselement einer Funktionalitätsprüfung unterzogen wurden. Nur so können wir unseren Kunden eine Sicherheit anbieten, die für unsere Glaslösungen so wichtig ist.

Eine permanente Weiterentwicklung unserer exklusiven Schlosskästen hat das Ziel, die Langlebigkeit der Produkte zu erhöhen. Denn Glastüren und Glastürbeschläge bilden eine Einheit.

	Edelstahl matt	Edelstahleffekt	EV1	Mattchrom	Mattnickel	Chrom	Messing poliert	Schwarz matt
Vogue SK01	—	—	—	•	•	•	•	—
Vogue SK02	—	—	—	•	•	•	•	—
Vogue SK05	•	—	•	—	—	—	—	—
Vogue SK07	—	•	•	—	—	—	—	—
Vogue SK09	•	—	—	—	—	—	—	—
Vogue SK11	•	—	—	—	—	—	—	•

• Verfügbar  
— nicht verfügbar

# Griffmuscheln & Stoßgriffe

Griffmuschel 150\*



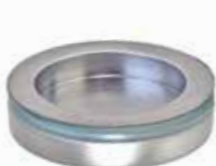
Griffmuschel 151\*



Griffmuschel 155\*



Griffmuschel 157\*



Griffmuschel 152\*



Griffmuschel 156\*



Griffmuschel 154\*\*



Griffmuschel 158\*\*\*



Kreativ



Heaven



Style



T-Griff  
zweiseitig



T-Griff  
einseitig



Bauhaus  
rund



Bauhaus  
eckig



Purist  
Griffstange\*\*\*



Basic  
Griffstange\*\*\*



Kombi



## GROSSE AUSWAHL

## GRIFFE

Die Stoßgriffe von SPRINZ schmücken nicht nur unser präzises Pendeltürsystem – auch bei Schiebetüren erweisen sie sich als echte Hingucker.

Häufig kann man eine Schiebetüre nicht komplett öffnen, da eine Griffmuschel an der Zarge oder Wand anstößt. Unsere flächenbündig in das Glas eingelassene Griffmuschel 157 sorgt dafür, dass die gesamte Durchgangsbreite genutzt werden kann.

Je nach gewähltem Artikel können die Griffe in verschiedenen Oberflächen bestellt werden (siehe Tabelle).

	Edelstahl matt	Edelstahl poliert	Edelstahleffekt	Ähnlich Edelstahl	EV1	Mattnickel	Mattnickel	Schwarz matt
Griffmuschel 150*	●	—	—	—	—	●	●	—
Griffmuschel 151*	●	—	—	—	—	●	●	—
Griffmuschel 155*	—	—	●	—	●	—	—	—
Griffmuschel 157*	—	—	—	●	●	—	—	—
Griffmuschel 152*	●	—	—	—	—	—	—	—
Griffmuschel 156*	—	—	●	—	●	—	—	—
Griffmuschel 154**	—	—	—	●	●	—	—	—
Griffmuschel 158***	—	—	●	—	●	—	—	●
Kreativ	●	—	—	—	—	—	—	—
Heaven	●	—	—	—	—	—	—	—
Style	●	—	—	—	—	—	—	—
Kombi	●	—	—	—	—	—	—	●
T-Griff beidseitig	●	●	—	—	—	—	—	—
T-Griff einseitig	●	—	—	—	—	—	—	—
Bauhaus rund	●	—	—	—	—	—	—	—
Bauhaus eckig	●	—	—	—	—	●	—	—
Purist Griffstange 144***	—	—	●	—	●	—	—	●
Basic Griffstange 145***	—	—	●	—	●	—	—	—

\* mit gegenseitiger Verschraubung; \*\* mit Madenschraubenfixierung; \*\*\* zum Kleben

# Bänder & Accessoires

2-teiliges Band eckig  
Für SK01



3-teiliges Band eckig  
Für SK01



2-teiliges Band rund  
Für SK02, SK05



3-teiliges Band eckig



Swing Prime Glas/Wand  
Glas-Wand-Befestigung



Swing Prime Glas/Glas  
Glas-Glas-Befestigung



VX-Türband  
3D verstellbares Objektband



3-teiliges Band  
mit Anschraubplatte



U-Profil 1  
20 x 20 x 20 x 2 mm



U-Profil  
30 x 20 x 30 x 2 mm



Klemmprofil  
40 x 32 x 40 mm



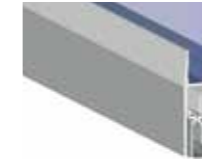
2-teiliges U-Profil  
inkl. seitliche Abdeckkappe  
25 x 24 x 25 mm



U-Profil 2  
30 x 23 x 30 mm



Bodentürdichtung



Türstopper



Hakenfallenschloss  
inkl. Schließblech zum  
Verschließen von Schiebetüren



Profilzylinder



WC-Verriegelung Typ A



WC-Verriegelung Typ B



WC-Verriegelung Typ C



GROSSE AUSWAHL

WEITERES ZUBEHÖR

Stets der handwerklichen Tradition verpflichtet, empfehlen wir den Einbau von 3-tlg. Bändern, da sie langlebige Stabilität und Kippsicherheit gewährleisten.

	Edelstahl matt	Edelstahl poliert	Ähnlich Edelstahl	EV1	RAL	Matchrom	Mattnickel	Chrom	Messing poliert	Schwarz matt
2-teiliges Band eckig	—	—	—	—	—	●	●	—	—	—
3-teiliges Band eckig	—	—	—	—	—	●	●	—	—	—
2-teiliges Band rund	—	—	—	—	—	●	●	—	—	—
3-teiliges Band abgerundet	—	—	—	—	—	●	●	—	—	—
Swing Prime Glas/Wand	●	●	—	●	—	—	—	—	—	—
Swing Prime Glas/Glas	●	●	—	●	—	—	—	—	—	—
VX-Türband	●	—	—	—	—	—	—	—	—	—
Türband mit Anschraubplatte	—	—	—	—	—	●	●	—	—	—
U-Profil 20x20x20x2	—	—	●	●	—	—	—	—	—	—
U-Profil 30x20x30x2	—	—	●	●	—	—	—	—	—	—
Klemmprofil	—	—	●	●	—	—	—	—	—	—
2-teiliges U-Profil	—	—	●	●	●	—	—	—	—	—
Bodentürdichtung	—	—	—	●	—	—	—	—	—	—
Türstopper	●	—	—	—	—	—	—	—	●	—
Hakenfallenschloss	—	—	—	—	—	●	●	—	—	—
WC-Verriegelung Typ A	—	—	●	●	—	—	—	—	—	—
WC-Verriegelung Typ B	—	—	—	●	—	—	—	—	—	—
WC-Verriegelung Typ C	—	—	●	●	—	—	—	—	—	—

# Keramischer Druck auf Glas



## NAHEZU JEDER RAL-FARBTON REALISIERBAR FARBIGER HINGUCKER

Anspruchsvolle Innenarchitektur bezieht ihre besondere Ästhetik aus der perfekten Abstimmung von Material und Form im Zusammenspiel von Design und Farbe. Der Lichteinfall und die Durchsicht im Glas sind durch das Zusammenspiel von klaren und bedruckten Flächen bestimmbar. Die Vielfalt unserer Design-Motive beruht auf unserem Grundsatz, unaufdringliche Eleganz und zeitlose Harmonie zwischen Inneneinrichtung und Lebensart zu verwirklichen.

Wir bedrucken Glastüren auf Wunsch mit fast jedem beliebigen Motiv, ganz gleich ob es sich dabei um ihr Lieblingsfoto oder ein Firmenlogo handelt. Prinzipiell gilt: Bei allen Siebdrucktüren sind die meisten RAL-Farben möglich. Dazu wird einfach die Wunschfarbe aus unserem umfangreichen Farbprogramm gewählt. Weitere Farben sind auf Anfrage mischbar. Wir beraten Sie gerne!

SPRINZ keramische Siebdruckmotive können auf fast jedes Strukturglas (mit Ausnahme von Uadi Madras, Listral, Barock Hell und Silvit Hell) eingebrannt werden. Diese Variationsvielfalt ist hilfreich, um bereichsübergreifende Glaselemente in Harmonie zu bekommen.

## FARBFLEXIBILITÄT & INDIVIDUALITÄT

Als Hersteller vieler Glasprodukte genießt SPRINZ den Vorteil, ein sehr breites und tiefes Glasprogramm anbieten zu können. Hierzu zählen:

### EINGEBRANNT KERAMIKFARBE IM DIGITALDRUCKVERFAHREN

Wählen Sie aus unseren 4 preisgleichen Standardfarben Ihren Favoriten. Einfarbig auf klarem Glas oder kombiniert mit einem ganzflächigen mattweißen Druck, sollten Sie weniger Durchsicht wünschen. Wir garantieren beidseitig nahezu Farb- und Motivansicht:

**Mattschwarz:** Linien oder Motivmuster auf Glaselementen. Sehr hohe Farbharmonie zu mattschwarzen Beschlägen. Raumkonzepte nach Industrial-Style-Vorgaben.

**Weiß:** Linien oder Motivmuster auf Glaselementen. Sehr hohe Farbharmonie zu Weißlack-Holztüren oder Zargen. Edle Ansicht, die dauerhaft reinstes Weiß zeigen wird.

**Ähnlich Edelstahl:** Linien oder Motivmuster auf Glaselementen. Stellen Sie eine Farbharmonie zwischen dem Glasmotiv und der meistverkauften Beschlagoberfläche her.

**Graphitgrau:** Linien oder Motivmuster auf Glaselementen. Trendsetter bestätigen uns heute bereits die gute Wahl der Keramikfarbe - modern, elegant und langlebig.



### EINGEBRANNT KERAMIKFARBE IM SIEBDRUCKVERFAHREN

#### WEISS IST NICHT GLEICH WEISS

##### Mattierung bestimmt die Diskretion

Je blickdichter die eingebrannte Keramikfarbe, desto höher die Privatsphäre im Raum.

##### Mattweiß

Edel satiniert mit recht hoher Lichtdurchlässigkeit. Als Tür für Räume geeignet, in der eine Licht- und Sichtdurchlässigkeit gewünscht wird. Zum Beispiel in Küche, Wohn- oder Esszimmer.

##### Milchweiß

Die Durchsicht ist deutlich geringer als bei mattweiß. Als Tür für Räume geeignet, in denen weniger Sichtdurchlässigkeit gewünscht wird. Zum Beispiel im Badezimmer, oder Gäste-WC.

##### Diamantweiß

Nochmals weniger Durchsicht als milchweiß. Die Farbharmonie zwischen Weißlackholztüren und SPRINZ diamantweiß ist sehr hoch. Eine Kombination aus weißen Holztüren und Glastüren mit Motiven in diamantweiß passt optisch sehr gut zusammen. Hier empfehlen wir als Basisglas das grünstichreduzierte Weißglas.



### KLARGLAS ODER WEISGLAS

Glaserzeugnisse weisen rohstoffbedingt unterschiedliche Eigenfarben vor, die mit zunehmender Dicke deutlicher in Erscheinung treten. In der Glasdurchsicht sowie vor allem in der Glaskantenansicht zeigt sich diese Eigenfarbe in einem Grün- oder Blaustich.

Schwankungen im Farbeindruck des Glases sind aufgrund Veränderung der Glasdicken, des Scheibenaufbaus und der Einbausituation möglich und nicht zu vermeiden. Durch die Verwendung von eisenoxidreduziertem Weißglas statt Klarglas lässt sich dieses Erscheinungsbild zwar deutlich reduzieren, aber nicht ausschließen.

# Allgemeine Informationen

## FÜR SPRINZ PRODUKTE

### DER EINSATZORT

Alle unsere Glastüren sind als Drehtür in eine beliebige Türzarge, als Schiebetür – vor oder in der Wand laufend – oder als Pendeltür (Schwing- oder Saloontür) erhältlich. Die abgebildeten Motive im Bereich „Glastüren“ sind auch auf unsere Schiebetüren anwendbar.

### DIE GLAS- UND MATTIERUNGSQUALITÄT

Unsere speziell eingebrannte Keramikfarbe macht dauerhaft den Unterschied. 5 Jahre Sicherheit durch Gewährleistung und Garantie auf einfache und rückstandslose Reinigung von organischer Verschmutzung, Lichteinheit der Farben, hohe Widerstandsfähigkeit gegenüber Hitze, Feuchtigkeit und Kälte. Unterschiedliche Farben lassen unterschiedliche Licht- oder Sichtdurchlässigkeiten zu. Von Klarglas (komplette Transparenz) bis hochdeckenden Farben (kompletter Sichtschutz) können nach technischen Möglichkeiten Türen veredelt werden.

### GLASTÜRBESCHLÄGE

Die Beschläge für Glastüren sollten immer dort gekauft werden, wo auch die Glastüren gekauft werden. Wir prüfen im Detail, welche Beschläge zu welchen Türen dauerhaft funktionieren. Hier spielen Glasgewicht, Glasmaße und Glasbohrungen eine genauso wichtige Rolle, wie die technische Funktionalität der Beschläge – denn Glastüren und Glastürbeschläge bilden eine Einheit. Eine Verwendung der Schlösser und Beschläge in Schwimm- und Solebädern bei nennenswerter Chlorid- und/oder Schwefeldioxidbelastung können wir nicht empfehlen. Fertigungsbedingt und durch verschiedene Lieferanten und daraus resultierende unterschiedliche Eloxalverfahren kann es materialbedingt zu Farbunterschieden kommen. Dies kann von uns nicht als Reklamationsgrund anerkannt werden.

### SERVICE

Als Glashersteller bieten wir ein umfangreiches Servicepaket. Zum Beispiel die SPRINZ Nachkaufgarantie. Glastürmotive können selbst dann noch gekauft werden, wenn das Motiv nicht mehr im aktuellen Lieferprogramm enthalten ist.

### 3 JAHRE GARANTIE

Für Ganzglas-Innentüren mit keramisch eingebrannter Farbe mit gelieferten Beschlägen von SPRINZ werden über die gesetzliche oder vertraglich vereinbarte Gewährleistung hinaus von uns nach folgenden Qualitätsmerkmalen gewährleistet:

- Bei Einhaltung der von SPRINZ empfohlenen Reinigungs- und Pflegeanleitung können organische Verschmutzungen schnell und rückstandsfrei entfernt werden (siehe Pflegetipps auf unserer Webseite).
- Die eingebrannte keramische Farbe der Siebdruckoberfläche auf Ganzglastüren in Innenräumen bleibt lichtecht sowie wärme- und feuchtigkeitsunempfindlich.

Pflegetipps sowie weitere Informationen zu unseren Produkten finden Sie unter [www.sprinz.eu](http://www.sprinz.eu)

## Notizen

## Index Motive

Aachen	19	Girona	28	Ottawa	25
Acapulco	16	Gotthard	13/32	Palma	26
Albany	28	Havanna	35	Paris 2	35
Albertville	28	Herzogenaurach	19	Pisa	27
Ardenne	16	Kampen	28	Port Fairy	35
Atlanta	35	Kandel	28	Québeck	31
Augsburg	22	Königstein Dia	19	Ravensburg	10
Auxerre	16	Kopenhagen	27	Riga	23
Auxerre Schwarz	32	Kos Dia	19	Rio	16
Avignon	16	Kronberg	24	Saargemünd	31
Bari	24	La Coruna	20	Saarlouis	31
Belfort	17	La Rochelle	35	San Sebastian	24
Belfort Schwarz	32	Lancaster	24	Santa Clara	24
Bilbao	35	Las Vegas	27	Saragossa	20
Blackburn	32	Lemgo	31	Sheffield	31
Bologna	16	León	19	Silverstone	31
Bozen	15	Lichtenau	32	Sofia	23
Calgery	24	Linz	16	Southampton	24
Cambridge	29	Linz Schwarz	32	Tokyo	27
Cartania	28	Luzern	19	Triest Dia	15
Casablanca	28	Maastricht	16	Tripoli	30
Chicago	23	Mainau	34	Udine Dia	15
Delphi	28	Mainz Dia	19	Valencia	20
Derby	19	Malta	23	Vancouver Dia	23
Dubai	24	Manchester	23	Vigo	20
Dublin	16	Meißen	35	Villefort	24
Düsseldorf Dia	23	Melbourne	20	Villingen Dia	18
Eschborn	35	Meran Dia	14	Weißensadt	19
Essen	20	Monte Carlo Dia	21	Wesel	32
Faro	32	Montreal Dia	23	Winchester	31
Florenz	24	Montreux	24	Yale	15
Frankfurt	16	Nottingham	23	Zermatt	20
Freiburg Dia	23	Offenbach	27		

**Alle Teile dieser Unterlage, insbesondere alle Bilder und Markenzeichen unterliegen dem Urheberrecht.**

Jegliche Vervielfältigung oder Verbreitung, ganz oder teilweise, ist nicht gestattet. Kein Teil dieser Dokumentation darf ohne vorhergehende und schriftliche Zustimmung kopiert, fototechnisch übertragen, reproduziert, auf einem anderen elektronischen Medium gespeichert oder in eine maschinell lesbare Form gebracht werden.



# SIE HABEN DIE WAHL!

## GLASARTEN



**Klarglas**

Klarglas mit grünen Kanten



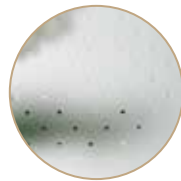
**Weißglas**

Klarglas mit reduziertem Grünanteil



**Satinato Hell**

Mattgeätztes Glas



**Pave**

Fein mattgeätztes Glas mit blanken Karos



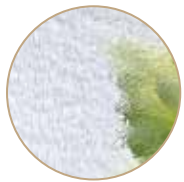
**Parsol Grau**

Transparent grau durchgefärbtes Glas



**Parsol Bronze**

Transparent bronze durchgefärbtes Glas



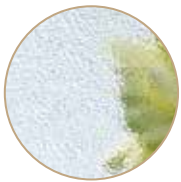
**Chinchilla Hell**

Tierfelloptik, Tiefenstruktur wirkt leicht undurchsichtig



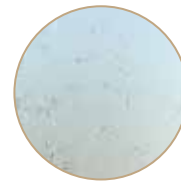
**Mastercarré Hell**

Vertiefte Karos, leicht opake Riffelstruktur



**Listral Hell**

Unregelmäßige Tiefenstruktur, wirkt leicht undurchsichtig



**Uadi Madras**

Unregelmäßige Tiefenstruktur, wirkt leicht undurchsichtig



**Dark Grey**

Transparent dunkelgrau durchgefärbtes Glas

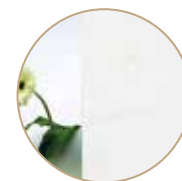
## TRANSLUZENTE WEISSTÖNE (S. 73)



**Mattweiß auf Klarglas**



**Milchweiß auf Klarglas**



**Diamantweiß auf Weißglas**

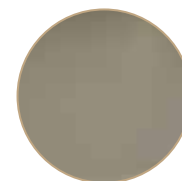
## OBERFLÄCHENFARBEN FÜR ZUBEHÖR UND BESCHLÄGE



**Edelstahl matt**



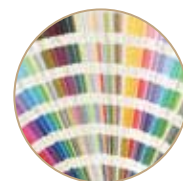
**Edelstahl poliert**



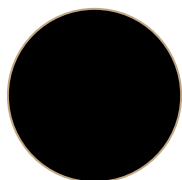
**Ähnlich Edelstahl**



**EV1**



**RAL**



**Schwarz matt**



**Mattchrom**



**Mattnickel**



**Chrom**



**Messing poliert**

## SCHLOSSKASTEN-VARIANTEN

**Blind**



**Buntbart**



**Profilzylinder**



**WC-Vorderseite**



**WC-Rückseite**



Ihre kompetente Handelsvertretung

Ansprechpartner vor Ort

#### **Baden-Württemberg**

Andreas Spatschek  
Paracelsusstraße 48  
D-70771 Leinfelden-Echterdingen  
Tel. +49 (0)71 175 465 12  
Mobil +49 (0)163 754 651 2  
spatschek@sprinz.eu

#### **Bayern**

Heinz Strobl GmbH  
Benzstraße 12  
D-82178 Puchheim/München  
Tel. +49 (0)89 856 380 70  
Mobil +49 (0)171 576 774 0  
strobl@sprinz.eu

#### **Bayern (Nord)/Hessen**

Heiko Gütschel  
Mobil +49 (0)160 883 812 1  
heiko.guetschel@sprinz.eu

#### **Rheinland-Pfalz, Saarland Baden-Württemberg (PLZ 68)**

Werner Kronenberger HV  
Mobil +49 (0)171 657 005 6  
kronenberger@sprinz.eu

#### **Berlin, Brandenburg, Mecklenburg-Vorpommern**

Ady Pütz  
Dahliesenstraße 15  
D-85092 Kösching  
Tel. +49 (0)84 569 669 927  
Mobil +49 (0)171 796 205 7  
puetz@sprinz.eu

#### **Niedersachsen, Bremen**

Jens Wedekind  
Harzstraße 98  
D-37412 Herzberg/Scharzfeld  
Mobil +49 (0)151 727 239 30  
wedekind@sprinz.eu

#### **Sachsen, Sachsen-Anhalt, Thüringen**

Swen Bräunig  
Neustadt 5  
D-99718 Oberbösa  
Tel. +49 (0)36 379 468 37  
Mobil +49 (0)172 722 016 3  
braeunig@sprinz.eu

#### **Nordrhein-Westfalen**

Stefan Lestin  
Bredenbeekweg 23  
D-31848 Bad Münder  
Tel. +49 (0)50 429 296 64  
Mobil +49 (0)170 410 365 4  
lestin@sprinz.eu

#### **Hamburg / Schleswig Holstein**

Heiko Meyer  
Ziegeleiring 17  
D-26817 Rhaderfehn  
Tel. +49 (0)49 52 99 01 04  
Mobil +49 (0)17 52 44 61 57  
meyer@sprinz.eu

—

#### **Österreich (Salzburg Stadt, Nord-Tirol, Vorarlberg)**

Heinz Strobl GmbH  
Benzstraße 12  
D-82178 Puchheim/München  
Tel. +49 (0)89 856 380 70  
Mobil +49 (0)171 576 774 0  
strobl@sprinz.eu

#### **Österreich (Nö, B, OÖ, Stmk, K, S, Ost-Tirol, Wien)**

Johann Koisser  
Kornfeldstraße 4  
A-2620 Ramplach  
Mobil +43 (0)66 428 055 58  
koisser@sprinz.eu

#### **Schweiz**

MATRA Holz AG  
Martin Schumacher  
Im Grund 4  
CH-6130 Willisau  
Tel. +41 (0)41 480 434 3  
Mobil +41 (0)79 340 737 3  
schumacher@sprinz.eu

#### **Luxemburg**

Werner Kronenberger HV  
Mobil +49 (0)171 657 005 6  
kronenberger@sprinz.eu

#### **Belgien, Niederlande, Frankreich**

GM Industrievertretung  
Frank Grundmann  
Forststraße 18  
D-65812 Bad Soden  
Tel. +49 (0)61 969 522 114  
Mobil +49 (0)171 617 451 0  
grundmann@sprinz.eu

#### **Auftrags-Sachbearbeitung**

Tel. +49 (0)751 379 9467  
Fax +49 (0)751 379 9425

#### **Qualitätssicherung**

Tel. +49 (0)751 379 9427

#### **Technischer Glasbau**

Reinhold Wetzel  
Lagerstraße 13/1  
D-88287 Grünkraut  
Fon: +49 (0)751 379 95 11  
Fax: +49 (0)751 379 21 25  
reinhold.wetzel@sprinz.eu

#### **Kalkulation**

Tel. +49 (0)751 379 9591  
Fax +49 (0)751 379 430

#### **Technik**

Tel. +49 (0)751 379 9495  
+49 (0)751 379 433  
Fax +49 (0)751 379 9419

**SPRINZ**  
LEBEN MIT GLAS

Joh. Sprinz GmbH & Co. KG

www.sprinz.eu